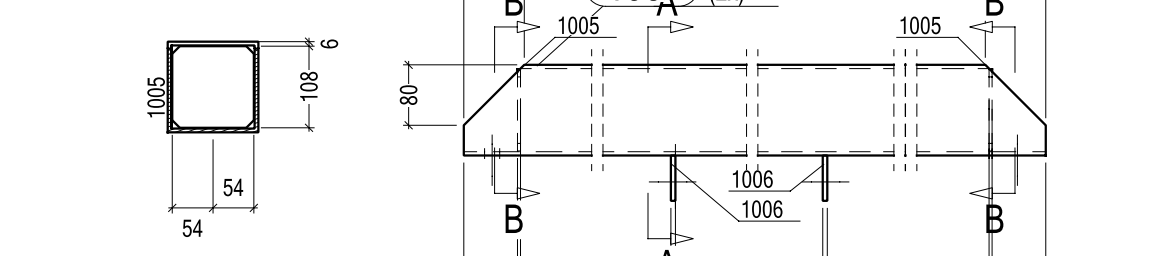
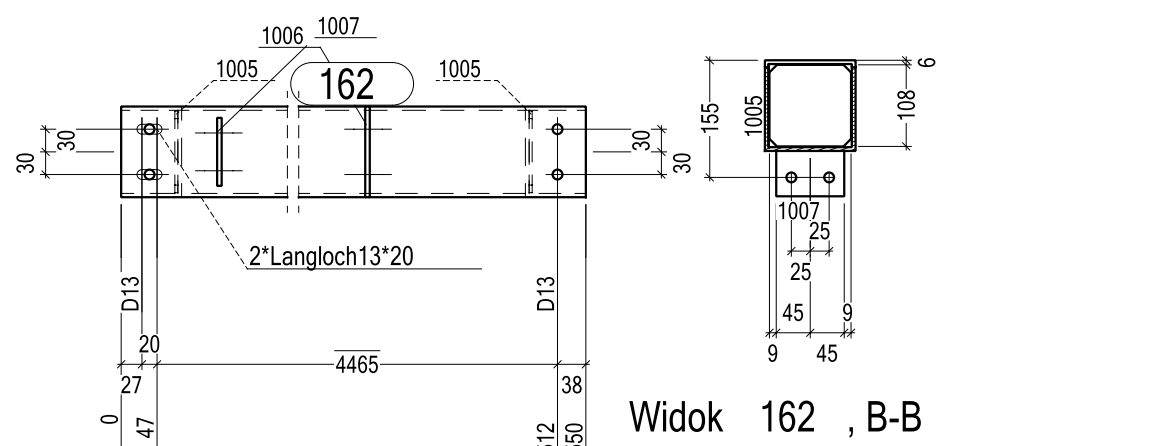


Przekrój 158 , A-A

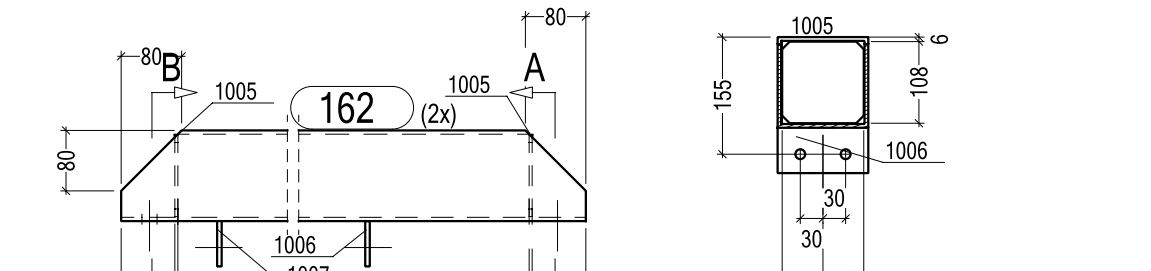


Widok 158 , B-B

** Zestawienie dla jednego elementu wysylkowego.									
Nr.	Trn.	Poz.	Nazwa	Szruk	Profil	Materiał	Długość	Waga	Ozn.
1	1	158	Rygiel	1	RK120'S	S355J2H	4650	82.54	
2	1	1005		2	BL4*108	S355J2+N	108	0.73	
3	1	1006		2	BL6*60	S355J2+N	120	0.68	
Waga całkowita (kg)								83.95	
Gabaryty (W x S x D): 180 x 120 x 4650									

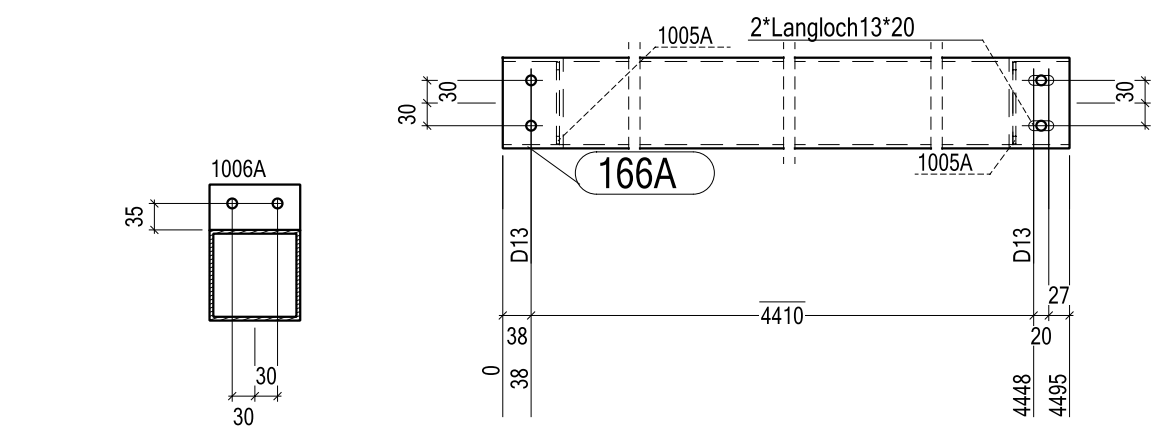


Widok 162 , B-B

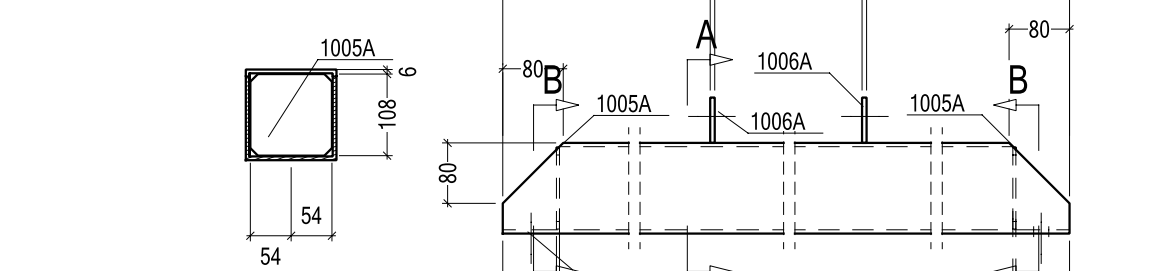


Widok 162 , A-A

** Zestawienie dla jednego elementu wysylkowego.									
Nr.	Trn.	Poz.	Nazwa	Szruk	Profil	Materiał	Długość	Waga	Ozn.
1	1	162	Rygiel	1	RK120'S	S355J2H	4550	80.71	
2	1	1005		2	BL4*108	S355J2+N	108	0.73	
3	1	1006		2	BL6*60	S355J2+N	120	0.34	
4	1	1007		1	BL6*60	S355J2+N	90	0.25	
Waga całkowita (kg)								82.10	
Gabaryty (W x S x D): 180 x 120 x 4550									

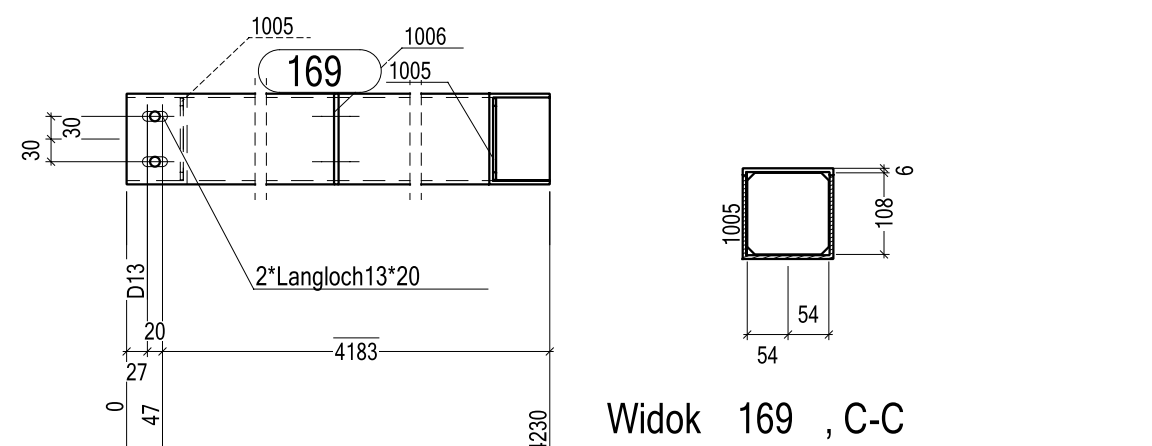


Przekrój 166A , A-A

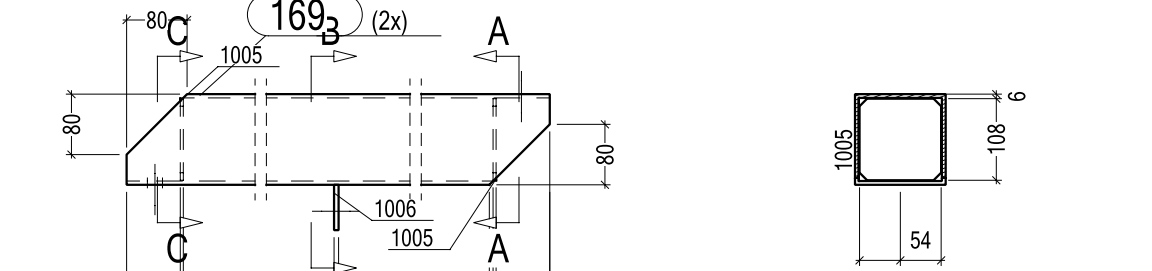


Widok 166A , B-B

** Zestawienie dla jednego elementu wysylkowego.									
Nr.	Trn.	Poz.	Nazwa	Szruk	Profil	Materiał	Długość	Waga	Ozn.
1	1	166A	Rygiel	1	RK120'S	S355J2H	4465	79.39	
2	1	1005A		2	BL4*108	S355J2+N	108	0.73	
3	1	1006A		2	BL6*60	S355J2+N	120	0.68	
Waga całkowita (kg)								81.20	
Gabaryty (W x S x D): 180 x 120 x 4465									

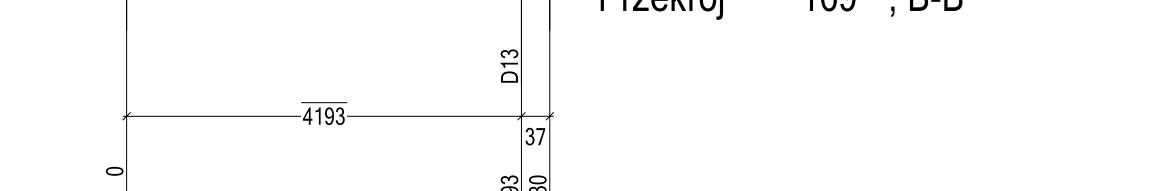


Widok 169 , C-C



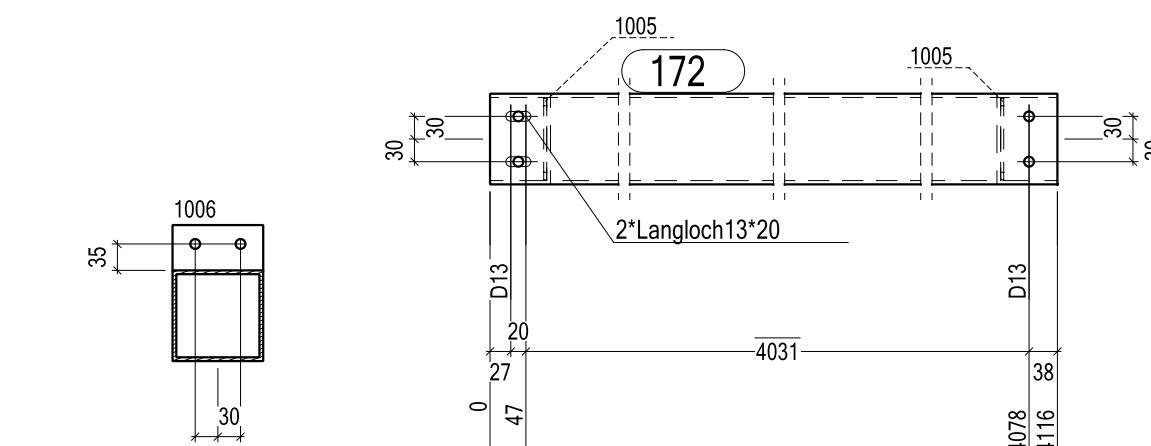
Widok 169 , A-A

** Zestawienie dla jednego elementu wysylkowego.									
Nr.	Trn.	Poz.	Nazwa	Szruk	Profil	Materiał	Długość	Waga	Ozn.
1	1	169	Rygiel	1	RK120'S	S355J2H	4230	75.89	
2	1	1005		2	BL4*108	S355J2+N	108	0.73	
3	1	1006		1	BL6*60	S355J2+N	120	0.34	
Waga całkowita (kg)								76.16	
Gabaryty (W x S x D): 180 x 120 x 4230									

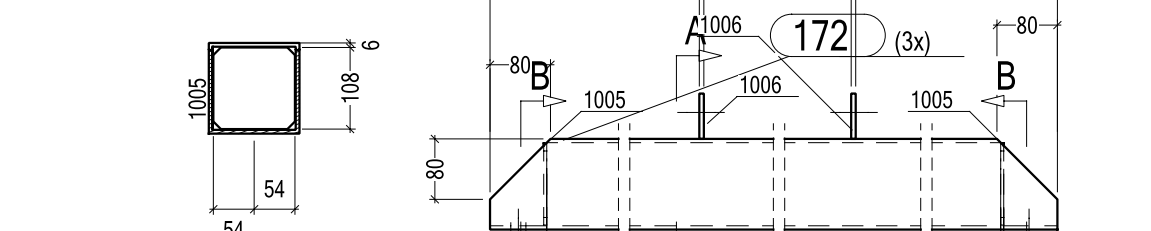


Przekrój 169 , B-B

** Zestawienie dla jednego elementu wysylkowego.									
Nr.	Trn.	Poz.	Nazwa	Szruk	Profil	Materiał	Długość	Waga	Ozn.
1	1	169	Rygiel	1	RK120'S	S355J2H	4230	75.89	
2	1	1005		2	BL4*108	S355J2+N	108	0.73	
3	1	1006		1	BL6*60	S355J2+N	120	0.34	
Waga całkowita (kg)								76.16	
Gabaryty (W x S x D): 180 x 120 x 4230									

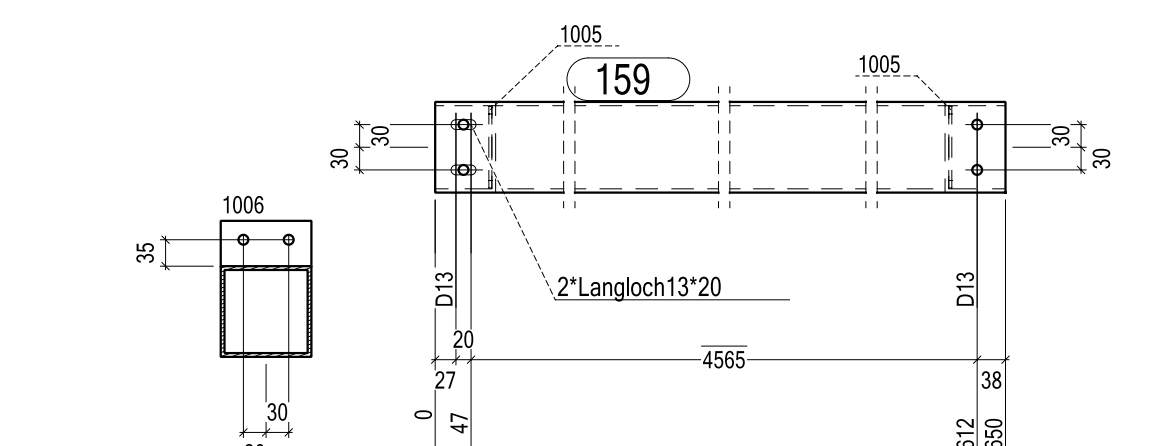


Przekrój 172 , A-A

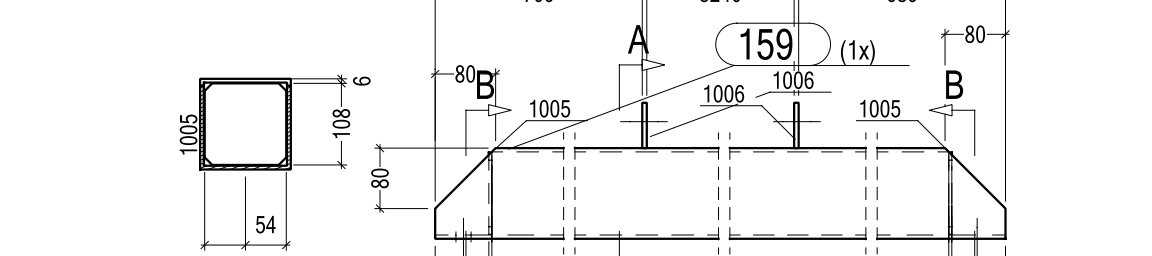


Widok 172 , B-B

** Zestawienie dla jednego elementu wysylkowego.									
Nr.	Trn.	Poz.	Nazwa	Szruk	Profil	Materiał	Długość	Waga	Ozn.
1	1	172	Rygiel	1	RK120'S	S355J2H	4116	73.06	
2	1	1005		2	BL4*108	S355J2+N	108	0.73	
3	1	1006		2	BL6*60	S355J2+N	120	0.68	
Waga całkowita (kg)								74.48	
Gabaryty (W x S x D): 180 x 120 x 4116									

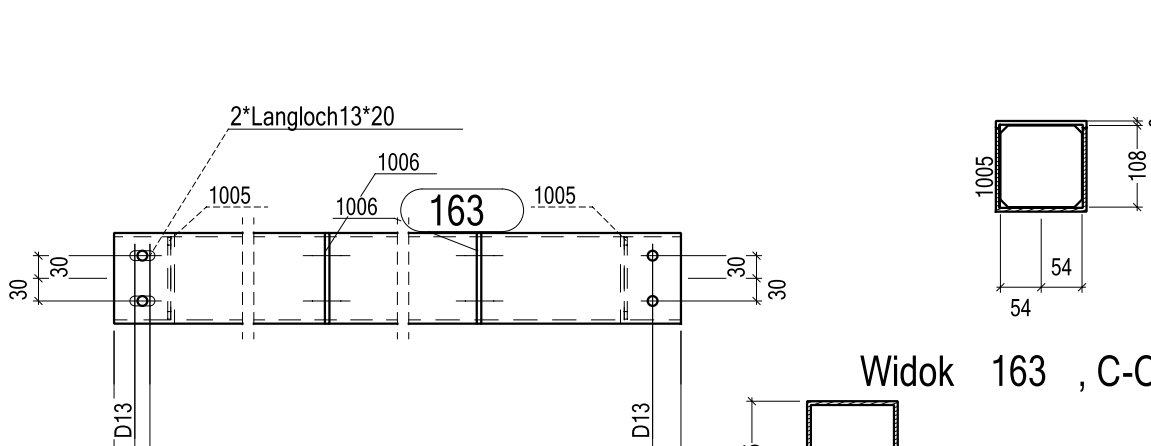


Przekrój 159 , A-A

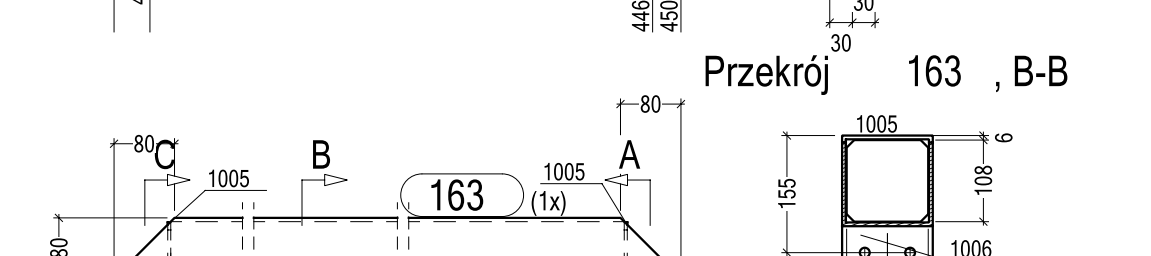


Widok 159 , B-B

** Zestawienie dla jednego elementu wysylkowego.									
Nr.	Trn.	Poz.	Nazwa	Szruk	Profil	Materiał	Długość	Waga	Ozn.
1	1	159	Rygiel	1	RK120'S	S355J2H	4550	82.54	
2	1	1005		2	BL4*108	S355J2+N	108	0.73	
3	1	1006		2	BL6*60	S355J2+N	120	0.68	
Waga całkowita (kg)								83.95	
Gabaryty (W x S x D): 180 x 120 x 4550									

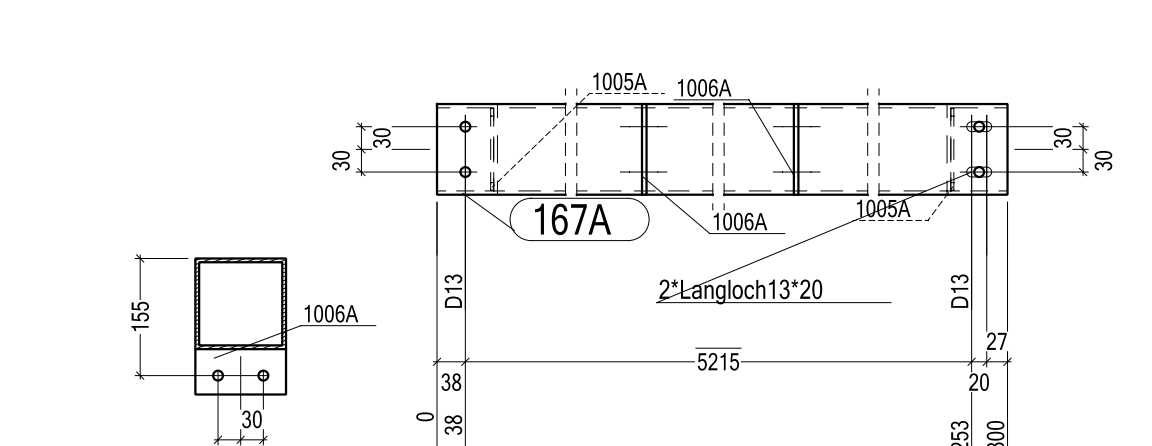


Widok 163 , C-C

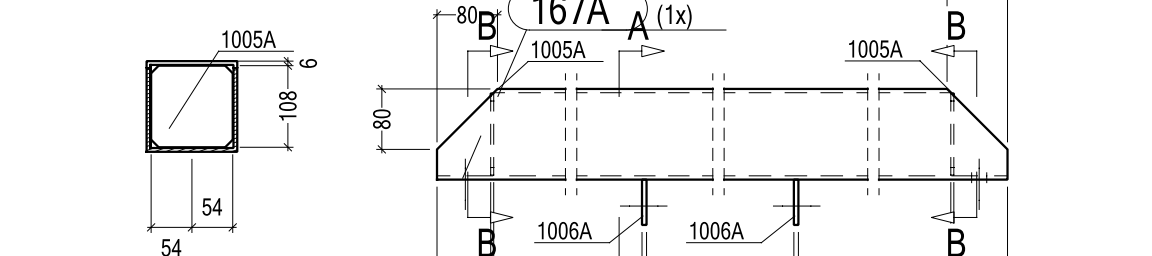


Przekrój 163 , B-B

** Zestawienie dla jednego elementu wysylkowego.									
Nr.	Trn.	Poz.	Nazwa	Szruk	Profil	Materiał	Długość	Waga	Ozn.
1	1	163	Rygiel	1	RK120'S	S355J2H	4500	79.89	
2	1	1005		2	BL4*108	S355J2+N	108	0.73	
3	1	1006		2	BL6*60	S355J2+N	120	0.68	
Waga całkowita (kg)								81.30	
Gabaryty (W x S x D): 180 x 120 x 4500									

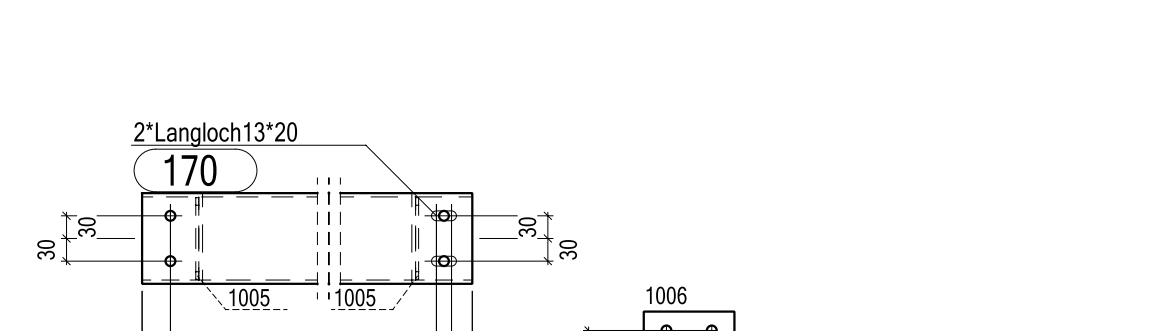


Przekrój 167A , A-A

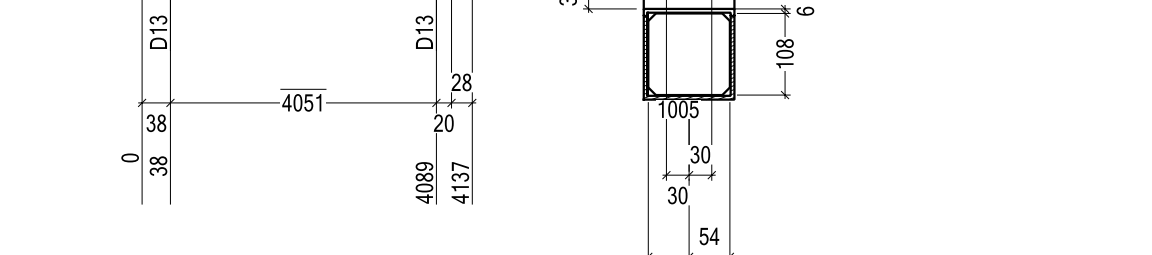


Widok 167A , B-B

** Zestawienie dla jednego elementu wysylkowego.									
Nr.	Trn.	Poz.	Nazwa	Szruk	Profil	Materiał	Długość	Waga	Ozn.
1	1	167A	Rygiel	1	RK120'S	S355J2H	5300	94.09	
2	1	1005A		2	BL4*108	S355J2+N	108	0.73	
3	1	1006A		2	BL6*60	S355J2+N	120	0.68	
Waga całkowita (kg)								95.50	
Gabaryty (W x S x D): 180 x 120 x 5300									

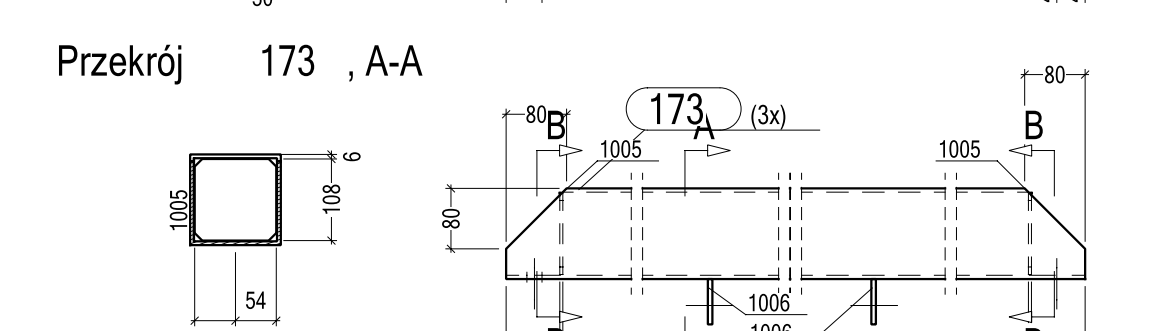


Widok 170 , B-B

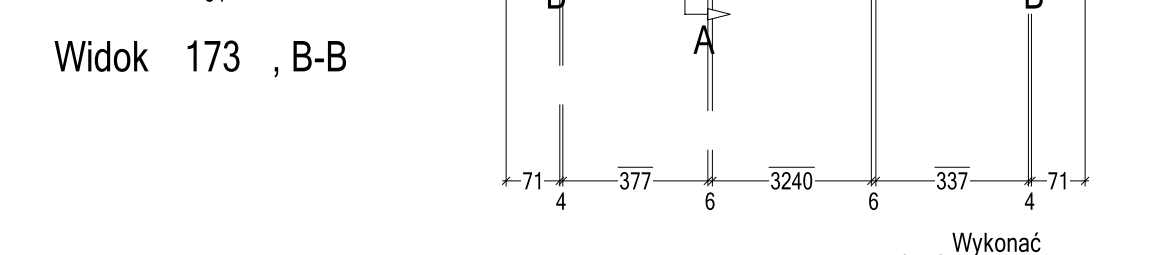


Widok 170 , A-A

** Zestawienie dla jednego elementu wysylkowego.									
Nr.	Trn.	Poz.	Nazwa	Szruk	Profil	Materiał	Długość	Waga	Ozn.
1	1	170	Rygiel	1	RK120'S	S355J2H	4137	73.43	
2	1	1005		2	BL4*108	S355J2+N	108	0.73	
3	1	1006		2	BL6*60	S355J2+N	120	0.34	
Waga całkowita (kg)								74.50	
Gabaryty (W x S x D): 180 x 120 x 4137									

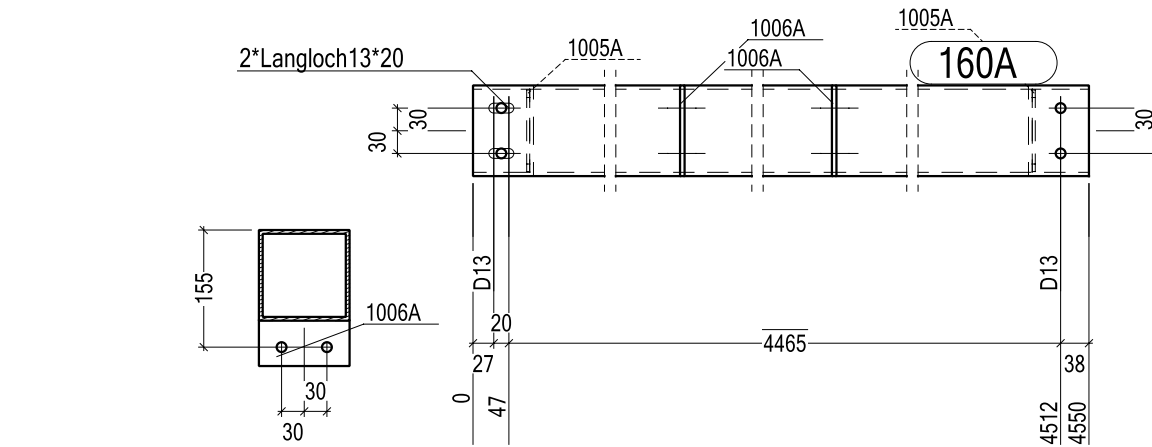


Przekrój 173 , A-A

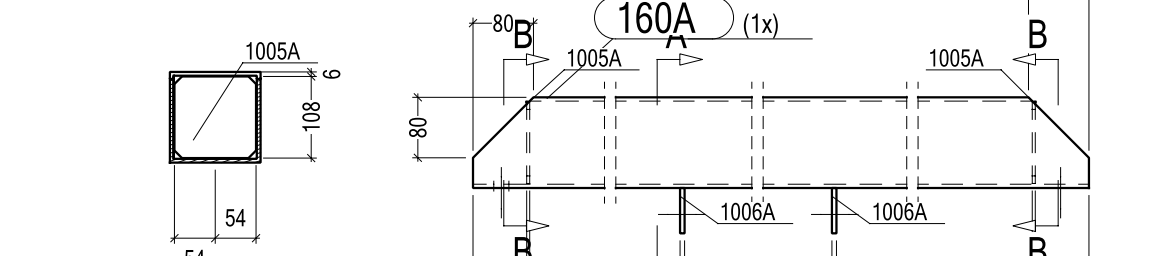


Widok 173 , B-B

** Zestawienie dla jednego elementu wysylkowego.									
Nr.	Trn.	Poz.	Nazwa	Szruk	Profil	Materiał	Długość	Waga	Ozn.
1	1	173	Rygiel	1	RK120'S	S355J2H	4116	73.06	
2	1	1005		2	BL4*108	S355J2+N	108	0.73	
3	1	1006		2	BL6*60	S355J2+N	120	0.68	
Waga całkowita (kg)								74.48	
Gabaryty (W x S x D): 180 x 120 x 4116									

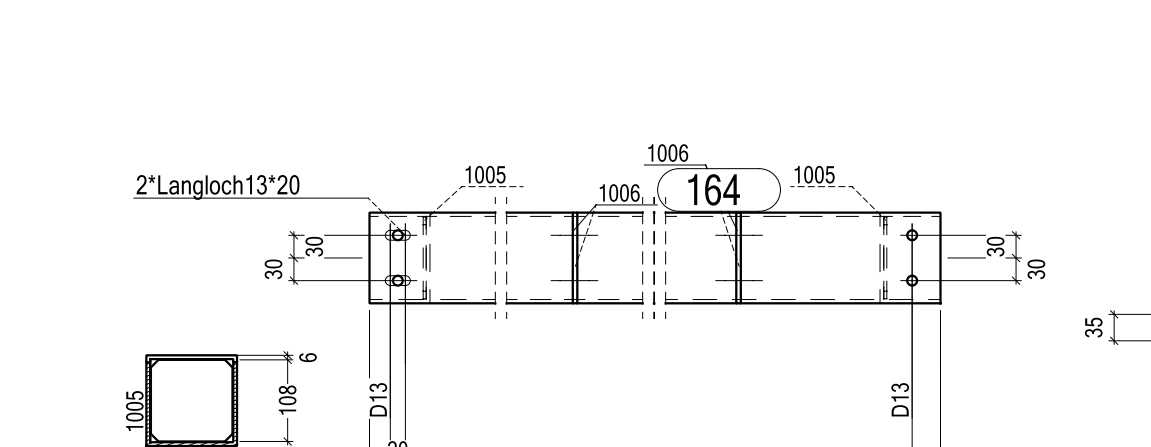


Przekrój 160A , A-A

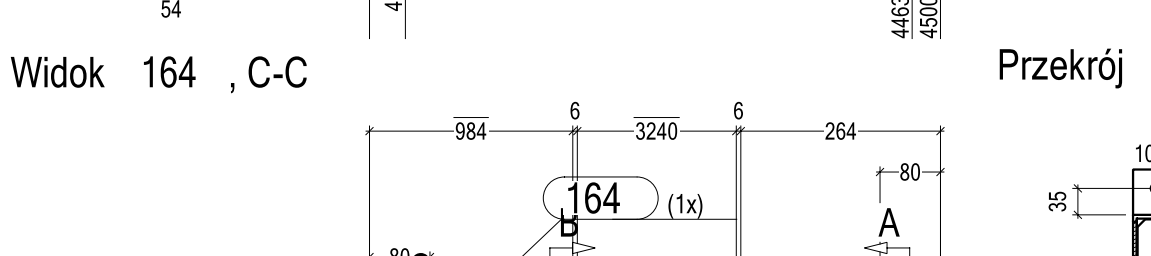


Widok 160A , B-B

** Zestawienie dla jednego elementu wysylkowego.									
Nr.	Trn.	Poz.	Nazwa	Szruk	Profil	Materiał	Długość	Waga	Ozn.
1	1	160A	Rygiel	1	RK120'S	S355J2H	4550	80.77	
2	1	1005A		2	BL4*108	S355J2+N	108	0.73	
3	1	1006A		2	BL6*60	S355J2+N	120	0.68	
Waga całkowita (kg)								82.18	
Gabaryty (W x S x D): 180 x 120 x 4550									

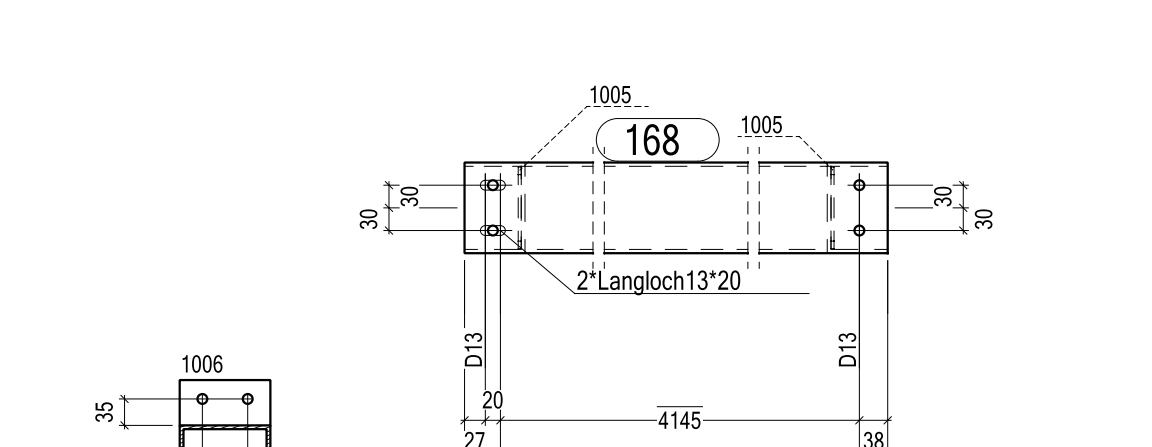


Widok 164 , C-C

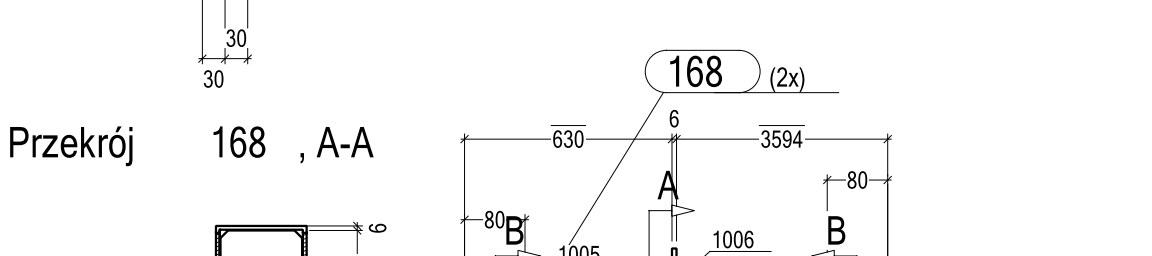


Przekrój 164 , B-B

** Zestawienie dla jednego elementu wysylkowego.									
Nr.	Trn.	Poz.	Nazwa	Szruk	Profil	Materiał	Długość	Waga	Ozn.
1	1	164	Rygiel	1	RK120'S	S355J2H	4500	79.89	
2	1	1005		2	BL4*108	S355J2+N	108	0.73	
3	1	1006		4	BL6*60	S355J2+N	120	1.36	
Waga całkowita (kg)								81.98	
Gabaryty (W x S x D): 240 x 120 x 4500									

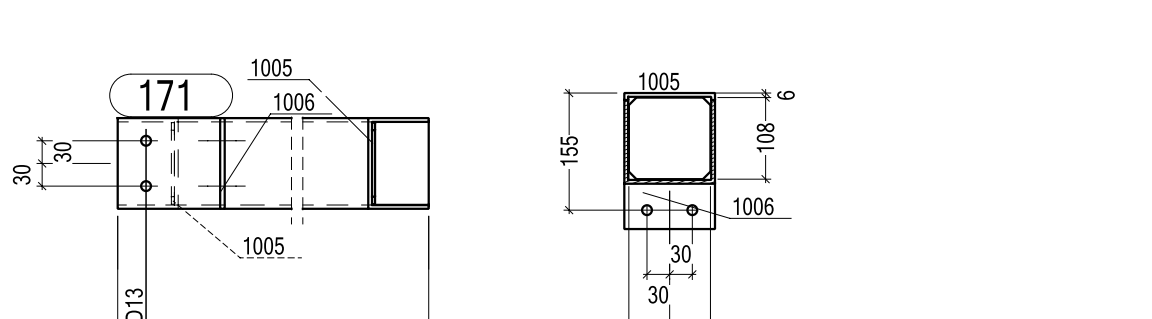


Przekrój 168 , A-A

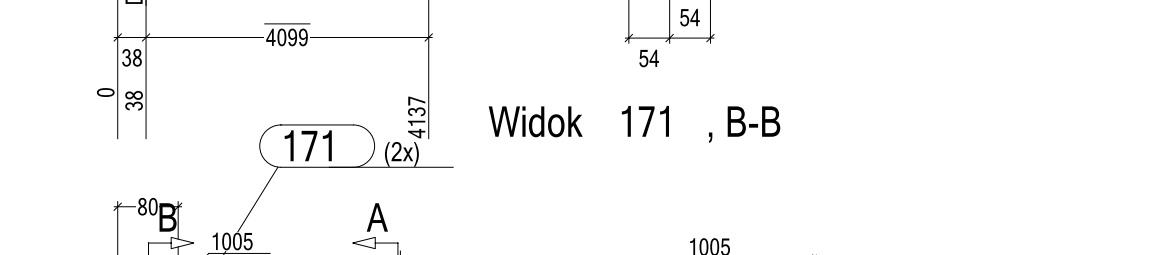


Widok 168 , B-B

** Zestawienie dla jednego elementu wysylkowego.									
Nr.	Trn.	Poz.	Nazwa	Szruk	Profil	Materiał	Długość	Waga	Ozn.
1	1	168	Rygiel	1	RK120'S	S355J2H	4230	75.09	
2	1	1005		2	BL4*108	S355J2+N	108	0.73	
3	1	1006		1	BL6*60	S355J2+N	120	0.34	
Waga całkowita (kg)								76.16	
Gabaryty (W x S x D): 180 x 120 x 4230									

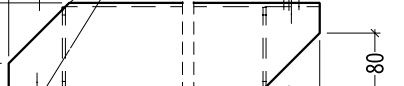


Widok 171 , B-B



Widok 171 , A-A

** Zestawienie dla jednego elementu wysylkowego.									
Nr.	Trn.	Poz.	Nazwa	Szruk	Profil	Materiał	Długość	Waga	Ozn.
1	1	171	Rygiel	1	RK120'S	S355J2H	4137	73.43	



Widok 171 , A-A