

Wrocław, dnia 16.01.2023

Paweł Fried
ul. Kłodnicka 2
54-218 Wrocław
Inwestor: ROLTEC Sp. z o.o.

TUU.4460.128.323. *4220* .2022.2023.DS

DOTYCZY: projektu obsługi placu budowy dla inwestycji polegającej na budowie zakładu produkcyjnego paneli fotowoltaicznych SOLVOZ na dz. nr 15, 39, AM-6; dz. nr 7, 8 AM-4 obręb Jerzmanowo przy ul. Piołunowej we Wrocławiu

Zarząd Dróg i Utrzymania Miasta we Wrocławiu uzgadnia projekt obsługi placu budowy dla inwestycji polegającej na budowie zakładu produkcyjnego paneli fotowoltaicznych SOLVOZ na dz. nr 15, 39, AM-6; dz. nr 7, 8 AM-4 obręb Jerzmanowo przy ul. Piołunowej we Wrocławiu w zakresie:

- tras dojazdu i wyjazdu
 - zjazdu na teren inwestycji istniejącym zjazdem z ul. Piołunowej
- na warunkach jn.:

1. w przypadku realizacji inwestycji w trakcie obowiązywania gwarancji powykonawczej na roboty nawierzchniowe, inwestor zobowiązany jest do zapewnienia podtrzymania gwarancji na terenie przedmiotowej inwestycji,
2. zniszczenia nawierzchni, istniejącego oznakowania docelowego, infrastruktury drogowej będącej w Zarządzie ZDiUM oraz sieci w pasie drogowym, spowodowane obsługą placu budowy, usuwane będą staraniem i na koszt inwestora
3. jezdnie dróg dojazdowych będą na bieżąco oczyszczana z błota i ziemi, gruzu budowlanego.
4. przed wyjazdem z placu budowy należy zlokalizować na terenie inwestora myjkę do usuwania błota i ziemi z opon wyjeżdżających samochodów.
5. nie wywiązywanie się z ww. wymogów upoważnienia ZDiUM do cofnięcia zgody na obsługę placu budowy bez odszkodowania dla Inwestora.

ZAŁĄCZNIKI:

1. PZT – 1 egz.

KONTAKT:

Dorota Szurlej
starszy specjalista Działu Uzgodnień
tel. +48 71 376 08 43 - pn., śr., pt. od 8:00 do 14:00
e-mail: dorota.szurlej@zdium.wroc.pl

OTRZYMUJĄ:

1. Adresat
2. TUU – aa

Z upoważnienia Dyrektora
NACZELNIK WYDZIAŁU
Marek Kantorski

Informacja o danych osobowych przetwarzanych w Zarządzie Dróg i Utrzymania Miasta we Wrocławiu

Zgodnie z rozporządzeniem Parlamentu Europejskiego i Rady (UE) 2016/679 z dnia 27 kwietnia 2016 r. w sprawie ochrony osób fizycznych w związku z przetwarzaniem danych osobowych i w sprawie swobodnego przepływu takich danych oraz uchylenia dyrektywy 95/46/WE (ogólne rozporządzenie o ochronie danych), (Dz. Urz. UE L 119 z 04.05.2016, str. 1), zwanego dalej RODO, informujemy że:



FRIED-POL Paweł Fried
ul. Kłodnicka 2; 54-218 Wrocław
tel. 071 727 10 02,
e-mail: biuro@friedpol.pl

NR OPRACOWANIA:
PBiW/OPB/PIOŁUN/12/2022

EGZEMPLARZ NUMER:

PBiW OBSŁUGA KOMUNIKACYJNA PLACU BUDOWY

**NA POTRZEBY BUDOWY BUDYNKU PRODUKCYJNEGO Z ZAPLECZEM SOCJALNO –
BIUROWYM WRAZ Z INFRASTRUKTURĄ TECHNICZNĄ ZLOKALIZOWANEGO WE
WROCŁAWIU, UL. PIOŁUNOWA, DZ. NR 15, 39 AR_6; 7, 8 AR_4, OBR. 0030
JERZMANOWO**

Adres inwestycji	Wrocław, ul. Piołunowa działka nr 15, 39 AR_6; 7, 8 AR_4, obręb 0030 Jerzmanowo Jednostka ewidencyjna: M. Wrocław 026401_1
Inwestor	ROLTEC Sp. z o.o. ul. Święty Marcin 29/8, 61-608 Poznań

Zespół projektowy:	Zakres opracowania:	Specjalność i numer uprawnień budowlanych, nr DOIIB:	Data:	Podpis:
Projektant mgr inż. Paweł Fried	OKB	416/01/DUW w specjalności konstrukcyjno-budowlanej, DOŚ/BO/0649/02	12.2022	

Wrocław, 12.2022r.

SPIS TREŚCI

Spis treści	2
1. Cel i zakres opracowania	3
2. Materiały wyjściowe do opracowania	3
3. Stan istniejący	3
4. Opis inwestycji	3
5. Obsługa komunikacyjna budowy	3
6. Uwagi końcowe	4
RYSUNKI	5
OKB-1 Plan sytuacyjny - trasa dostaw	6
OKB-2 Plan sytuacyjny – zagospodarowanie terenu	7
ZAŁĄCZNIKI	8

1. CEL I ZAKRES OPRACOWANIA

Opracowanie obejmuje projekt budowlano-wykonawczy obsługi komunikacyjnej budowy i ma na celu wskazanie trasy dostaw i wywozu materiałów związanych z budową budynku produkcyjnego z zapleczem socjalno – biurowym wraz z infrastrukturą techniczną zlokalizowanego we Wrocławiu, ul. Piółunowa, dz. nr 15, 39 AR_6; 7, 8 AR_4, obr. 0030 Jerzmanowo.

2. MATERIAŁY WYJŚCIOWE DO OPRACOWANIA

- wizja w terenie przeprowadzona w grudniu 2022r.;
- zlecenie Inwestora;
- ogólnodostępne podkłady mapowe: [źródło: www.wroclaw.pl]
- dokumentacja projektowa inwestycji kubaturowej,
- aktualne normy i rozporządzenia, w tym:
 - a) Rozporządzenie Ministra Transportu i Gospodarki Morskiej z dnia 2 marca 1999r., w sprawie warunków technicznych, jakim powinny odpowiadać drogi publiczne i ich usytuowanie.

3. STAN ISTNIEJĄCY

Plac budowy położony będzie przy ul. Piółunowej, działki nr 15, 39 AR_6; 7, 8 AR_4, obręb 0030 Jerzmanowo zlokalizowany na zachodzie Wrocławia. od Autostradowej Obwodnicy Wrocławia AOW dzieli go w linii prostej około 3,8 km. W sąsiedztwie przedmiotowej inwestycji ulica Piółunowa jezdnię o nawierzchni bitumicznej z obustronnymi gruntowymi poboczami.

4. OPIS INWESTYCJI

W ramach niniejszej inwestycji planowana jest budowa budynku produkcyjnego z zapleczem socjalno – biurowym wraz z infrastrukturą techniczną.

Bilans miejsc postojowych na terenie inwestycji kubaturowej:

- 59 MP – samochody osobowe,
- 1 MP – samochody osobowe dla niepełnosprawnych,
- łącznie 60 miejsc postojowych dla samochodów osobowych.
- 4 MP – TIR,
- 2 MP – autobus.

Zestawienie powierzchni zabudowy:

- Hala produkcyjno – magazynowa – 14100 m²
- Budynek biurowy – 1380 m²
- Budynek biurowo – socjalny – 500 m²

Dla docelowej obsługi komunikacyjnej przedmiotowej inwestycji kubaturowej przebudowany zostanie fragment ul. Piółunowej z jej poszerzeniem dla wykonania lewoskrętu oraz jednostronnymi chodnikami i drogą rowerową.

5. OBSŁUGA KOMUNIKACYJNA BUDOWY

Obsługa prowadzona będzie poprzez istniejący zjazd z ul. Piółunowej.

Zasady wjazdu do Wrocławia pojazdów powyżej 18t DMC:

- przedziały czasowe zezwalające na wjazd samochodów ciężarowych powyżej 18 ton DMC (4:00-6:00; 9:00-11:00; 20:00-22:00)
- tranzyt, czyli przejazdy bez wskazania punktu docelowego na terenie miasta Wrocławia należy realizować z wykorzystaniem Autostradowej Obwodnicy Wrocławia lub drogi krajowej nr 94 od strony Legnicy.

Wykonawca wystąpi do Wydziału Inżynierii Miejskiej o wydanie zezwolenia na nie stosowanie się do znaków B-5.

ZALECANA TRASA DOJAZDU W REJONIE INWESTYCJI:

WARIANT I:

Autostradowa Obwodnica Wrocławia AOW (węzeł Wrocław – Lotnisko) – ul. Graniczna – Rondo 4 Czerwca 1989r. – ul. Zbigniewa Brzezińskiego – aleja Prezydenta Ryszarda Kaczorowskiego – ul. Piołunowa – zjazd z ul. Piołunowej dz. nr 5 przez dz. nr 4/4 i 14/4 AR_6, na dz. nr 15 AR_6, Obr. 0030 Jerzmanowo.

WARIANT II:

Droga krajowa nr 94 (od strony Legnicy) – ul. Kosmonautów – Rondo Żołnierzy Łącznościowców – aleja Prezydenta Ryszarda Kaczorowskiego – ul. Piołunowa – zjazd z ul. Piołunowej dz. nr 5 przez dz. nr 4/4 i 14/4 AR_6, na dz. nr 15 AR_6, Obr. 0030 Jerzmanowo.

Trasy dostaw pokazano na rysunku od OKB-1.

Zjazd na plac budowy pokazano na rysunku od OKB-2.

6. UWAGI KOŃCOWE

- Należy przestrzegać warunków podanych w uzgodnieniach.
- W wypadku zabrudzenia jezdni (w związku z prowadzoną budową) jezdni powinna być na bieżąco oczyszczana z zalegających na niej zanieczyszczeń: gruzu, błota, itp.
- Po wykonaniu robót należy przywrócić teren do stanu zastanego przed przystąpieniem do robót.
- Istniejącą drzewa należy osłonić w celu ochrony przed uszkodzeniami mechanicznymi

Opracowanie:
mgr inż. Paweł Fried

RYSUNKI

BRANŻA:	STADIUM:
DRUGI	PBIW
PROJEKTANT:	UPRAWNIENIA:
mgr inż. Paweł Fried	416/01/DUW
PROJEKTANT:	cz. drogowy
PROJEKTANT:	cz. drogowy
PROJEKTANT:	cz. drogowy

Plan sytuacyjny - trasa dostaw

SKALA:	NR RYSUNKU:	WYDANE:
-	12.2022	OKB-1
		1

LEGENDA CZ. ARCHITEKTONICZNA:



PROJEKTOWANA INWESTYCJA KUBATUROWA

LEGENDA DO PROJEKTU OBSŁUGI KOMUNIKACYJNEJ TERENU BUDOWY:



KIERUNEK WYJAZDU Z OBSZARU TERENU BUDOWY DLA TRANSPORTU CIĘŻKIEGO



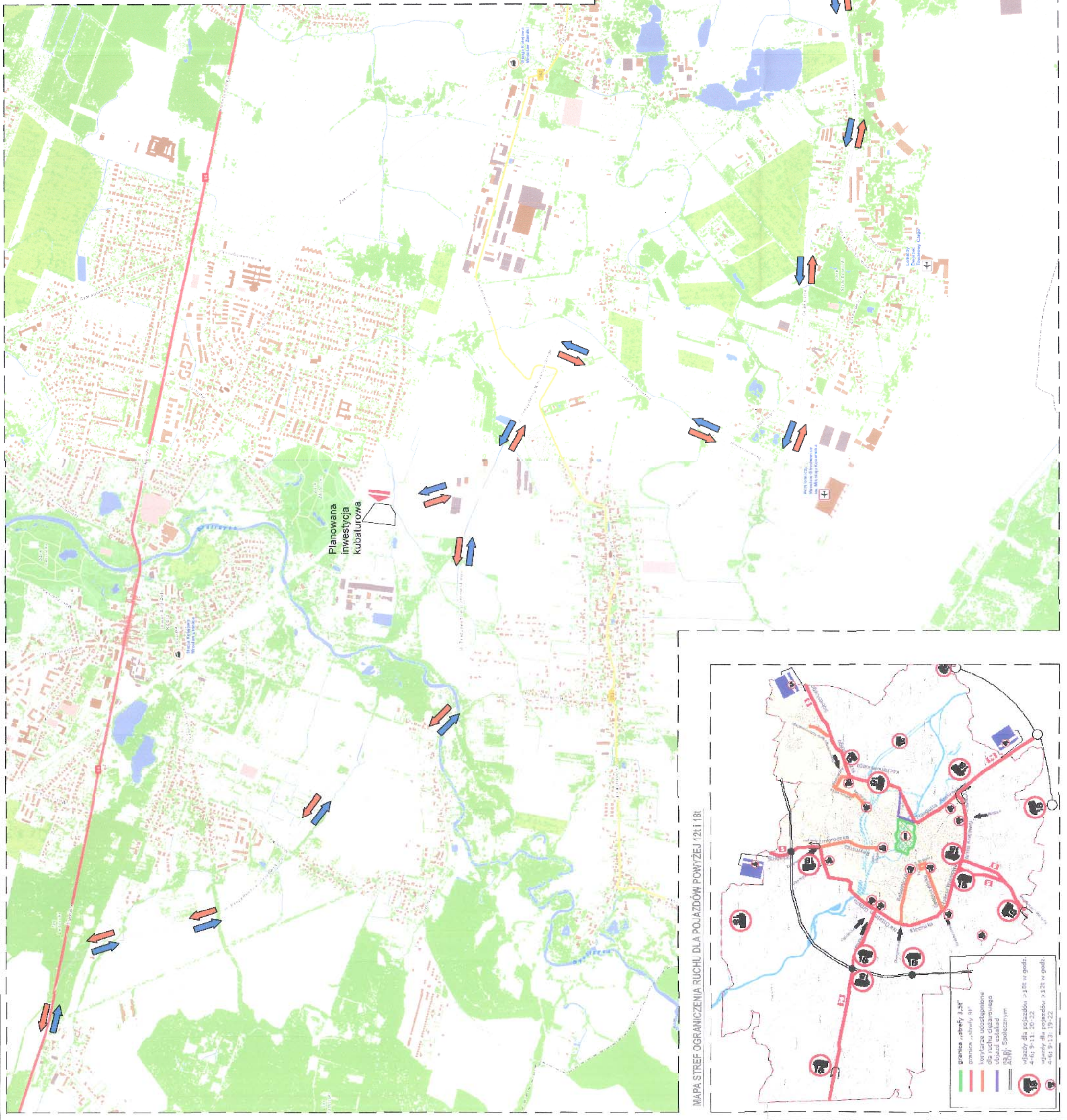
KIERUNEK DOJAZDU DO OBSZARU TERENU BUDOWY DLA TRANSPORTU CIĘŻKIEGO



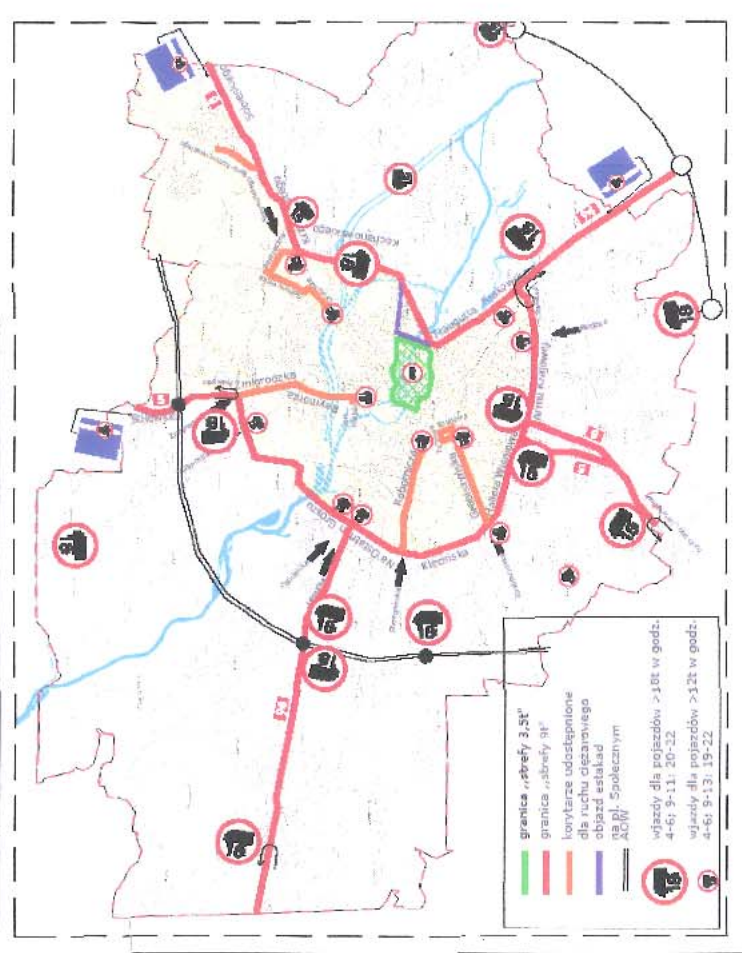
OZNACZENIE ZJAZDU NA TEREN BUDOWY

UWAGA:

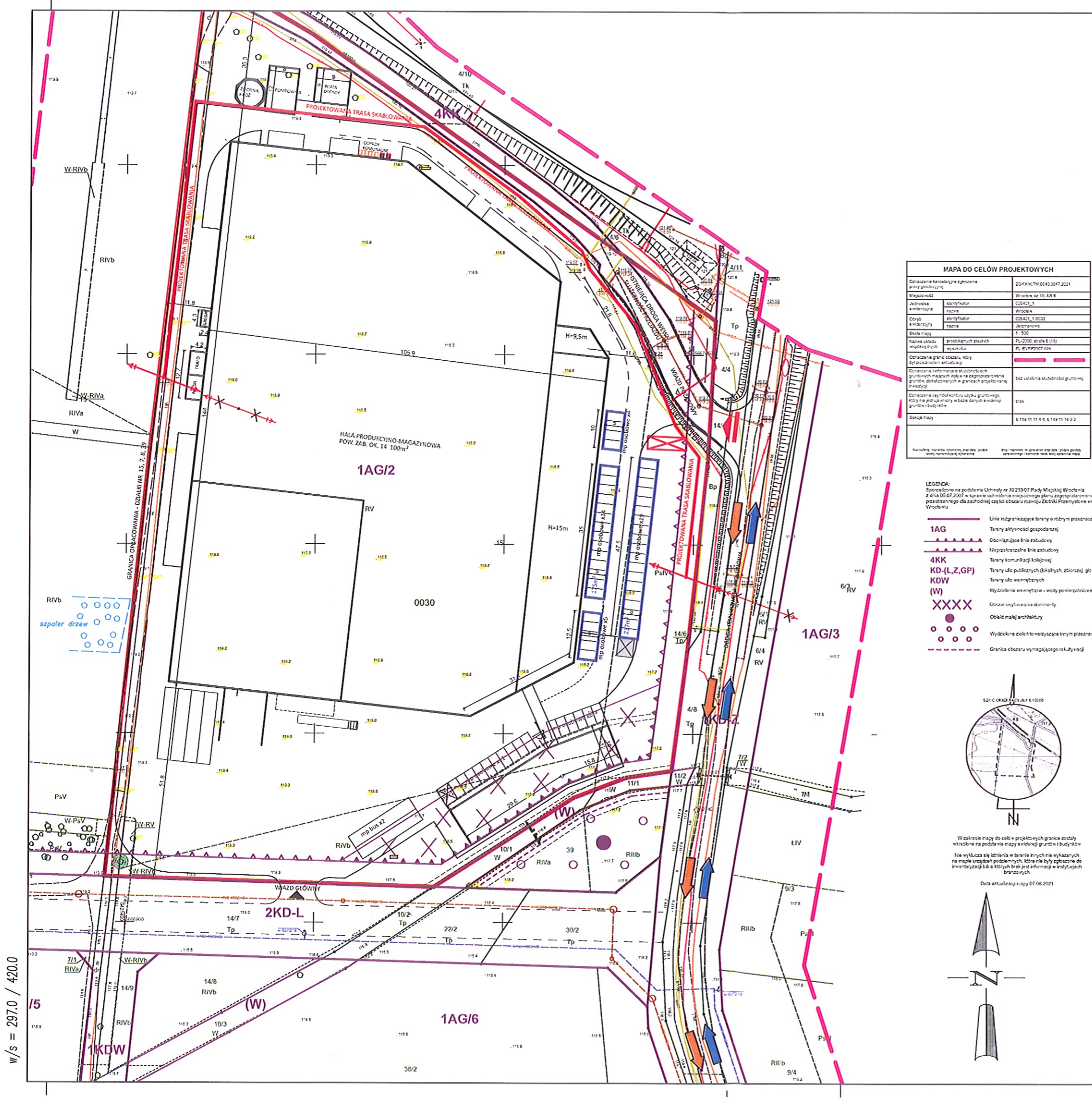
Oznaczenie komunikacji, terenu budowy nieobjętych się od strony ul. Piłsudzkiej (Dzielnica 6) od strony Ławicy. Na wyjeździe z terenu budowy należy zachować szczególną ostrożność, do oczyszczenia kół pojazdów. Ewentualnie niebezpieczną jeździć przez czopowy nasyp na zjeździe ul. Piłsudzkiej - teren budowy.



MAPA STREF OGRANICZENIA RUCHU DLA POJAZDÓW POWYŻEJ 12t i 18t



	granica „strefy 3,3t”
	granica „strefy 9t”
	kontyner zastopowany dla ruchu ciężarowego
	obładz estakad
	strefa 500m
	strefa 100m
	strefa 50m
	strefa 20m
	strefa 10m
	strefa 5m
	strefa 2,5m
	strefa 1,25m
	strefa 0,625m
	strefa 0,3125m



LEGENDA CZ. ARCHITEKTONICZNA:

ZAKRES PROJEKTOWANEJ INWESTYCJI KUBATUROWEJ

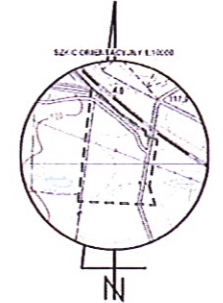
LEGENDA DO PROJEKTU OBSŁUGI KOMUNIKACYJNEJ TERENU BUDOWY:

- STANOWISKO MYCIA KÓŁ POJAZDÓW
- KIERUNEK WYJAZDU Z OBSZARU TERENU BUDOWY DLA TRANSPORTU CIĘŻKIEGO
- KIERUNEK DOJAZDU DO OBSZARU TERENU BUDOWY DLA TRANSPORTU CIĘŻKIEGO
- OZNACZENIE ZJAZDU NA TEREN BUDOWY

MAPA DO CELÓW PROJEKTOWYCH		
Opiszenie kancelaryjne zapisania pracy projektowej	ZD/KM/1M/6642/3647/2021	
Miejscowość	Wrocław w dz. 15 AR 6	
Identyfikator	02642_1	
Identyfikator	Wrocław	
Opiszenie	02642_1_0030	
Identyfikator	02642_1_0030	
Skala mapy	1:500	
Nazwa układu współrzędnych	PL-2000, sfera B (19)	
Identyfikator	PL-EVF2007-04	
Opiszenie granic obszaru, który był przedmiotem aktualizacji		
Opiszenie i informacje o składowości gruntów mających wpływ na zagospodarowanie terenu, składowości w granicach projektowanej zabudowy		142 ustalenia składowości gruntów
Opiszenie i symbolizacja ukształtu terenu, który nie jest ujęty w bazie danych ewidencyjnych i budowlanych		brak
Skala mapy	6 149 11 11 A 4, 6 149 11 11 B 2 2	

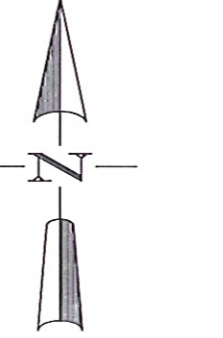
LEGENDA:
 Sporządzone na podstawie Uchwały nr XI 233/07 Rady Miasta Wrocławia z dnia 05.07.2007 w sprawie uchwalenia miejscowego planu zagospodarowania przestrzennego dla zachodniej części obszaru rozwoju Zielonki Przemysłowej we Wrocławiu

- Linia rozgraniczająca tereny o różnym przeznaczeniu
- Tereny aktywności gospodarczej
- Obszar planowanej zabudowy
- Nieprzekraczalne linie zabudowy
- Tereny komunikacji kolejowej
- Tereny ulic publicznych (eksploatacji, zbiorczej, głównej)
- Tereny ulic wewnętrznych
- Wydzielenie wewnętrzne - wody powierzchniowe
- Obszar użytkowania dominantly
- Obszar małej architektury
- Wydzielenie zieleni towarzyszącej innym przeznaczeniom
- Granica obszaru wymagającego rekultywacji



W zakresie mapy do celów projektowych granice zostały wyznaczone na podstawie mapy ewidencyjnej gruntów i budynków. Nie wyklucza się istnienia w terenie innych nie wykazanych na mapie urządzeń podziemnych, które nie były zgłoszone do inwentaryzacji lub o których brak jest informacji w instytucjach branżowych.

Data aktualizacji mapy 07.08.2021



Załącznik do Pisma / Uzgodnienia
 Nr 128/2023
 Z dnia 16.01.2023

ZARZĄD DRÓG I UTRZYMANIA MIASTA
 we Wrocławiu
 53-633 Wrocław, ul. Długa 49
 tel. 071 355-00-76, sekr. 071 355-13-74, fax 071 355-09-66
 000150142 (19)

Z upoważnienia Dyrektora
 NACZELNIK DZIAŁU
 Marek...

BIURO PROJEKTÓW:
FRIED-POL Paweł Fried
 ul. Kłodnicka 2, 54-218 Wrocław
 tel. 071 727 10 02, e-mail: biuro@friedpol.pl

INWESTOR:
 ROLTEC Sp. z o.o.
 ul. Święty Marcin 29/8, 61-608 Poznań

OBIEKT:
 OBSŁUGA KOMUNIKACYJNA PLACU BUDOWY NA POTRZEBY BUDOWY BUDYNKU PRODUKCYJNEGO Z ZAPLECZEM SOCJALNO-BIUROWYM WRAZ Z INFRASTRUKTURĄ TECHNICZNĄ ZLOKALIZOWANEGO WE WROCŁAWIU DZ. NR 15, 39 AR_6; 7, 8 AR_4, OBR. 0030 JERZMANOWO

ADRES INWESTYCJI/DZIAŁKA:
 Wrocław, ul. Piłtunowa
 obręb 0030 Jerzmanowo
 działka nr 15, 39 AR_6; 7, 8 AR_4

BRANŻA: DROGI	STADIUM: PBiW
ZESPÓŁ PROJEKTOWY	UPRAWNIENIA
mgr inż. Paweł Fried	416/01/DUW cz. drogowa
-	- cz. drogowa
-	- cz. drogowa

TYTUŁ RYSUNKU:
 Plan sytuacyjny - zagospodarowanie terenu

SKALA: 1:1000	DATA: 12.2022	NR RYSUNKU: OKB-2	WYDANIE: 1
------------------	------------------	----------------------	---------------

w/s = 297.0 / 420.0

ZAŁĄCZNIKI

Wrocław, dnia 5.12.2022

Paweł Fried
ul. Kłodnicka 2
54-218 Wrocław
Inwestor: ROLTEC Sp. z o.o.

TUU.4460.571.5.103604. *104,063*.2022.DS

DOTYCZY: obsługi komunikacyjnej planowanego zakładu produkcyjnego paneli fotowoltaicznych SOLVOZ na dz. 15, 39, AM-6; dz. nr 7, 8 AM-4 obręb Jerzmanowo przy ul. Piółunowej we Wrocławiu

W odpowiedzi na wniosek z dnia 2.12.2022r., Zarząd Dróg i Utrzymania Miasta we Wrocławiu wstępnie pozytywnie opiniuje

- obsługę komunikacyjną planowanego zakładu produkcyjnego paneli fotowoltaicznych SOLVOZ na dz. 15, 39, AM-6; dz. nr 7, 8 AM-4 obręb Jerzmanowo przy ul. Piółunowej we Wrocławiu poprzez zjazd zwykły z wyspą kanalizującą z działki nr 15, AM-6; obręb Jerzmanowo na drogę 2KD-L, ww drogę 2KD-L, do drogi publicznej ul. Piółunowej
- projekt zagospodarowania terenu branży drogowej uwzględniający:
 - przebudowę ul. Piółunowej w rejonie skrzyżowania z drogą 2KD-L w zakresie budowy jezdni wraz z lewoskrętem, dwukierunkowej drogi rowerowej oraz chodnika po stronie zachodniej ul. Piółunowej (rezerwa po stronie wschodniej jezdni pod chodnik). Konstrukcja jezdni dla KR4.
 - budowę drogi 2KD-L (jezdni z jednostronnym chodnikiem po stronie planowanej zabudowy, z placem do zawracania) na odc. od ul. Piółunowej do końca działki inwestora. Konstrukcja jezdni dla KR3.

Projektowane zagospodarowanie powinno być skoordynowane z pozostałymi inwestycjami planowanymi przy ul. Piółunowej.

Jednocześnie ZDIUM informuje, że uzgodnienie obsługi komunikacyjnej ww inwestycji kubaturowej będzie możliwe po zawarciu z tut. Zarządem umowy cywilnoprawnej określającą szczegółowe warunki techniczne budowy ww układu drogowego wraz z niezbędną infrastrukturą techniczną (odwodnienie, oświetlenie, MKT na podstawie uprzednio wydanych wytycznych systemowych) oraz przełożeniem kolizyjnego uzbrojenia.

Planowana inwestycja znajduje się w obszarze obowiązywania miejscowego planu zagospodarowania przestrzennego dla wschodniej części zespołu urbanistycznego Jerzmanowo Przemysłowe we Wrocławiu (Uchwała nr XXIV/885/08 Rady Miejskiej Wrocławia z dnia 11.09.2008r.).

Budowa drogi 2KD-L będzie realizowana w obrębie działek:

dz. nr 14/7 AM-6 obręb Jerzmanowo – we władaniu ZDIUM

dz. nr 10/2, 22/2, 30/2 AM-5 obręb Jerzmanowo – we władaniu ZDIUM

Przebudowa ul. Piółunowej będzie realizowana w obrębie działek:

dz. nr 30/6, 11/2, AM-5 obręb Jerzmanowo – we władaniu ZDIUM

dz. nr 4/8, 14/6, 14/4, 4/4, 5, 9/2, 7/2 AM-6 obręb Jerzmanowo – we władaniu ZDiUM
dz. nr 7/2 AM-6 obręb Jerzmanowo – we władaniu Zarządu Zieleni Miejskiej
dz. nr 6/4, 6/1 AM-6 obręb Jerzmanowo – we władaniu Prezydenta Wrocławia

Projektowany układ drogowy powinien być zgodny z warunkami zawartymi w:

- a) Rozporządzeniu Ministra Infrastruktury z dnia 24 czerwca 2022r. w sprawie przepisów techniczno-budowlanych dotyczących dróg publicznych
- c) Zarządzeniu Prezydenta Wrocławia nr 1217/19 z dnia 28 czerwca 2019r. w sprawie ochrony drzew i rozwoju zieleni Wrocławia,
- d) Zarządzeniu Prezydenta Wrocławia Nr 1158/19 z dnia 17 czerwca 2019r. w sprawie gospodarowania wodami opadowymi we Wrocławiu,
- e) Zarządzeniu Prezydenta Wrocławia nr 2785/20 z dnia 20 marca 2020r. w sprawie standardów planowania i projektowania ulic z uwzględnieniem zielononiebieskiej infrastruktury.

Zarząd Dróg i Utrzymania Miasta informuje, że na etapie uzyskiwania przez Inwestora pozwolenia na użytkowanie obiektów kubaturowych, Powiatowy Inspektor Nadzoru Budowlanego będzie weryfikował na podstawie danych otrzymanych od ZDiUM, wykonanie obowiązku budowy układu drogowego wynikającego z uzgodnień oraz umowy cywilnoprawnej zawartej z tutejszym Zarządem.

Niniejsza opinia nie stanowi zezwolenia (decyzji, uzgodnienia) zarządcy drogi o połączeniu działki z drogą publiczną.

ZAAŁĄCZNIKI:

1. PZT – 1 egz.

KONTAKT:

Dorota Szurlej
starszy specjalista Działu Uzgodnień
tel. +48 71 376 08 43 - pn., śr., pt. od 8:00 do 14:00
e-mail: dorota.szurlej@zdiwm.wroc.pl

OTRZYMUJĄ:

1. Adresat
2. TXU W/M
3. TUU – aa

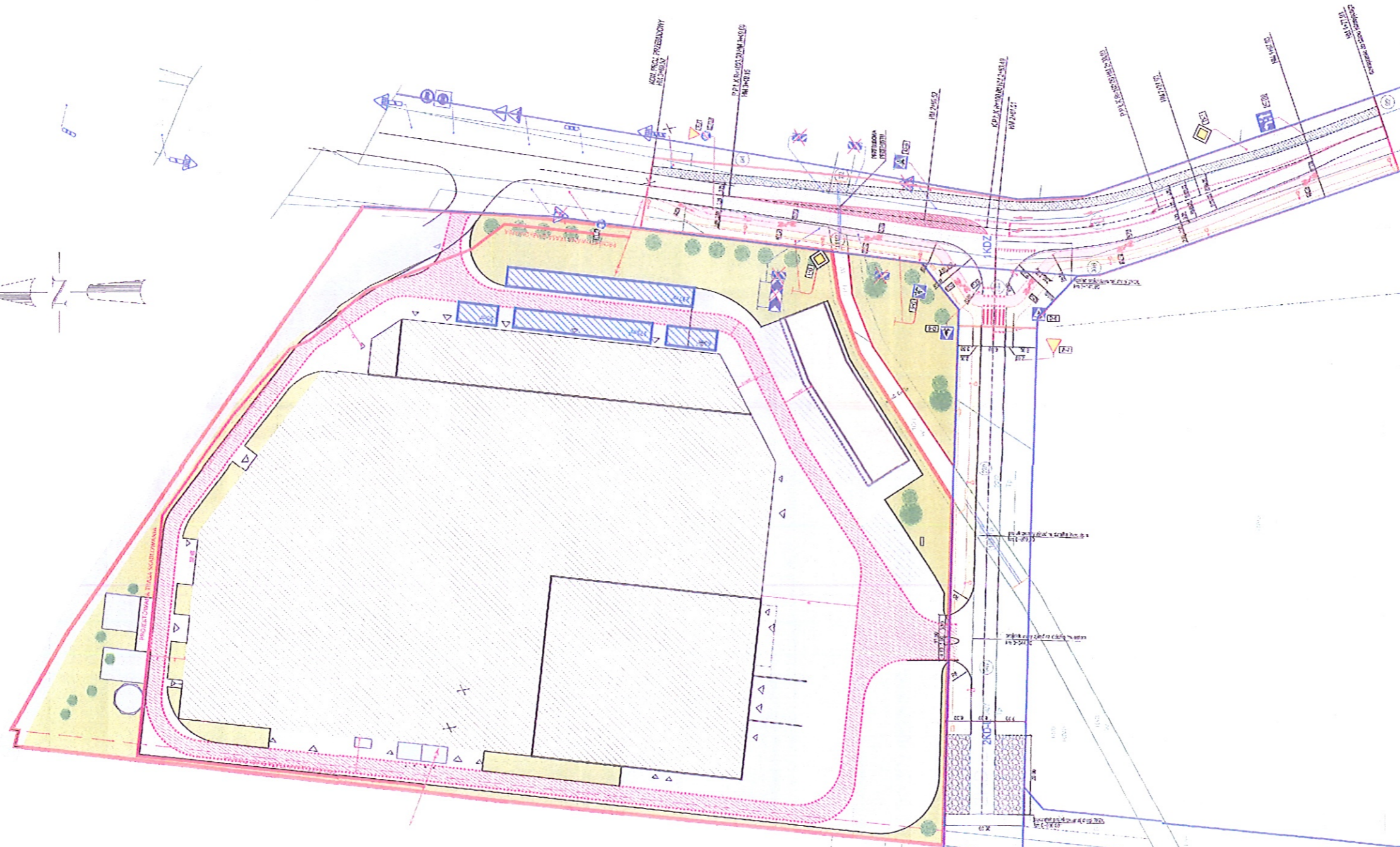
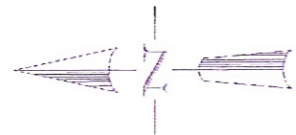
Informacja o danych osobowych przetwarzanych w Zarządzie Dróg i Utrzymania Miasta we Wrocławiu

Zgodnie z rozporządzeniem Parlamentu Europejskiego i Rady (UE) 2016/679 z dnia 27 kwietnia 2016 r. w sprawie ochrony osób fizycznych w związku z przetwarzaniem danych osobowych i w sprawie swobodnego przepływu takich danych oraz uchylenia dyrektywy 95/46/WE (ogólne rozporządzenie o ochronie danych), (Dz. Urz. UE L 119 z 04.05.2016, str. 1), zwanego dalej RODO, informujemy że:

- administratorem Pani/Pana danych osobowych jest Zarząd Dróg i Utrzymania Miasta we Wrocławiu, ul. Długa 49, 53-633 Wrocław, zwany dalej ZDiUM;
- z inspektorem ochrony danych w ZDiUM można skontaktować się wysyłając e-maila na adres iod@zdiwm.wroc.pl;
- Pani/Pana dane osobowe przetwarzane będą w celu realizacji statutowych zadań Zarządu oraz zadań powierzonych;
- podstawą przetwarzania jest 6 ust. 1 lit. c, lit. e oraz art. 9 ust. 2 lit. f RODO;
- odbiorcami Pani/Pana danych osobowych będą: firmy prowadzące serwis IT systemów informatycznych używanych w ZDiUM, firmy realizujące dla ZDiUM usługi pocztowe, Urząd Miejski Wrocławia oraz podmioty uprawnione na podstawie przepisów prawa;
- Pani/Pana dane osobowe przechowywane będą przez okres czasu określony przepisami prawa lub przez okres niezbędny do ustalenia lub dochodzenia roszczeń związanych z realizacją zadań ZDiUM, w tym umów z kontrahentami;
- posiada Pani/Pan prawo żądania dostępu do danych osobowych, prawo do ich sprostowania, usunięcia lub ograniczenia przetwarzania oraz prawo do wniesienia sprzeciwu wobec przetwarzania;
- ma Pani/Pan prawo wniesienia skargi do organu nadzorczego;
- podanie danych osobowych w celu realizacji zadań statutowych ZDiUM jest obowiązkowe jeżeli wynika to z przepisów prawa, a w pozostałym zakresie jest dobrowolne dla uzyskania informacji o sposobie załatwienia sprawy;
- Pani/Pana dane osobowe nie będą wykorzystywane do zautomatyzowanego podejmowania decyzji ani do profilowania;
- Pani/Pana dane osobowe (imię i nazwisko, adres zamieszkania) zostały pobrane z serwisu internetowego "Kataster Wrocławia".

Z upoważnienia Dyrektora
NACZELNIK DZIAŁU

Marek Wandtorwski



- LEGENDA**
- LINIA WYKONCZONYCH
 - LINIA PROJEKCYJNA
 - LINIA GRANICZNA TERENOWYCH DZIAŁEK
 - GRANICZNA DZIAŁKOWA
- IKOZ**
- PROJEKTOWANE DZIAŁKOWE DZIAŁKI
 - PROJEKTOWANE DZIAŁKOWE DZIAŁKI
 - PROJEKTOWANE DZIAŁKOWE DZIAŁKI
 - PROJEKTOWANE DZIAŁKOWE DZIAŁKI
 - PROJEKTOWANE DZIAŁKOWE DZIAŁKI
 - PROJEKTOWANE DZIAŁKOWE DZIAŁKI
- LEGENDA**
- PROJEKTOWANE DZIAŁKOWE DZIAŁKI
 - PROJEKTOWANE DZIAŁKOWE DZIAŁKI
 - PROJEKTOWANE DZIAŁKOWE DZIAŁKI
 - PROJEKTOWANE DZIAŁKOWE DZIAŁKI
 - PROJEKTOWANE DZIAŁKOWE DZIAŁKI
 - PROJEKTOWANE DZIAŁKOWE DZIAŁKI

FRIED-POL Paweł Fried
ul. Kłodnicka 2, 54-210 Wrocław
tel. 071 727 10 62, e-mail: biuro@friedpol.pl

ROLTEC Sp. z o.o.
ul. Św. Macieja, 61-608 Poznań

Wrocław region ul. Polkowicej
dz. nr 147, 427, 142, 302, 205, 5, 92, 142, 702, 614 objętych planem zagospodarowania przestrzennego

WYKONCZONY	PROJEKTOWANY	PROJEKTOWANY	PROJEKTOWANY
1	1	1	1

Plan sytuacyjny
1:500 11.2022 D-1 1